

2023年5月5日14時42分頃、石川県能登地方の地震(M6.5)

◆概要

発生時刻	2023/05/05, 14:42
マグニチュード	6.5
場所	石川県能登地方
深さ	12 km *1
発震機構	北西-南東方向に圧力軸を持つ逆断層
最大震度	【震度6強】石川県珠洲市

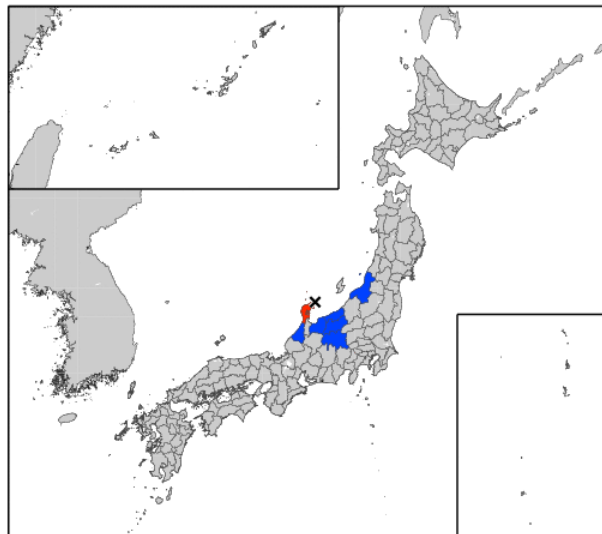
- ・地殻内で発生した逆断層型の地震
- ・長周期地震動階級3を石川県能登で観測
- ・人的被害は死者1名、重傷2名、軽傷42名、住家被害は全壊18棟、半壊15棟、一部破損706棟*1
- ・地震本部によれば、一連の地震活動には流体の移動が関与している可能性があり、この地震活動は当分続くと考えられている*2

<https://www.jma.go.jp/jma/press/2305/05a/kaisetsu202305051640.pdf>

*1: <https://www.fdma.go.jp/disaster/info/items/20230505ishikawakenoto19.pdf>

*2: https://www.static.jishin.go.jp/resource/monthly/2023/20230505_ishikawa_1.pdf

◆長周期地震動に関する観測情報

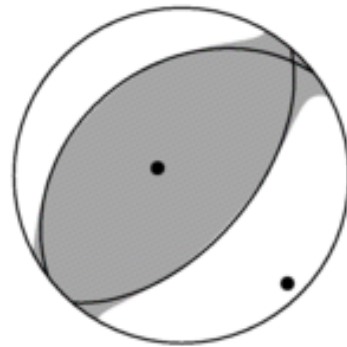


長周期地震動階級の凡例: 階級1 (青) 階級2 (黄) 階級3 (赤) 階級4 (黒)

長周期地震動階級	人の体感・行動	室内の状況	備考
長周期地震動階級1	室内にいたほとんどの人が揺れを感じる。驚く人もいる。	ブラインドなど吊り下げものが大きく揺れる。	—
長周期地震動階級2	室内で大きな揺れを感じ、物につかまらないうる。物につかまらないうる。物につかまらないうる。	キャスター付き仕器がわずかに動く。棚にある食器類、書棚の本が落ちることがある。	—
長周期地震動階級3	立っていることが困難になる。	キャスター付き仕器が大きく動く。固定していない家具が移動することがあり、不安定なものは倒れることがある。	同仕切壁などにひび割れ・亀裂が入ることがある。
長周期地震動階級4	立っていることができず、はわないと動くことができない。揺れにほんろうされる。	キャスター付き仕器が大きく動き、転倒するものがある。固定していない家具の大半が移動し、倒れるものもある。	同仕切壁などにひび割れ・亀裂が多くなる。

<https://www.data.jma.go.jp/eew/data/ltpgm/event.php?eventId=20230505144206>

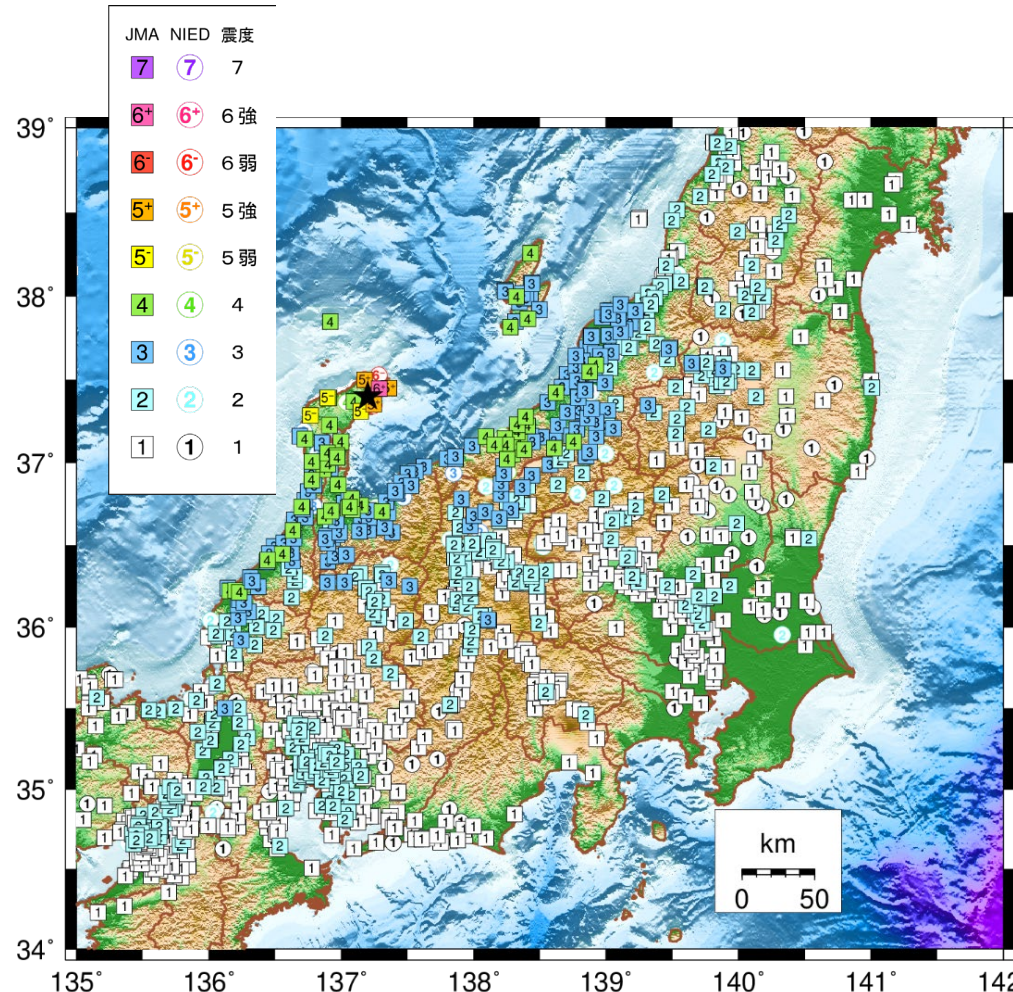
◆地震のメカニズム



Mw = 6.2
 Mo [Nm] = 2.42e+18
 NP1: (233, 35, 100)
 NP2: (41, 56, 83)

F-netより <https://www.fnet.bosai.go.jp/event/tdmt.php?id=20230505054100&LANG=ja>

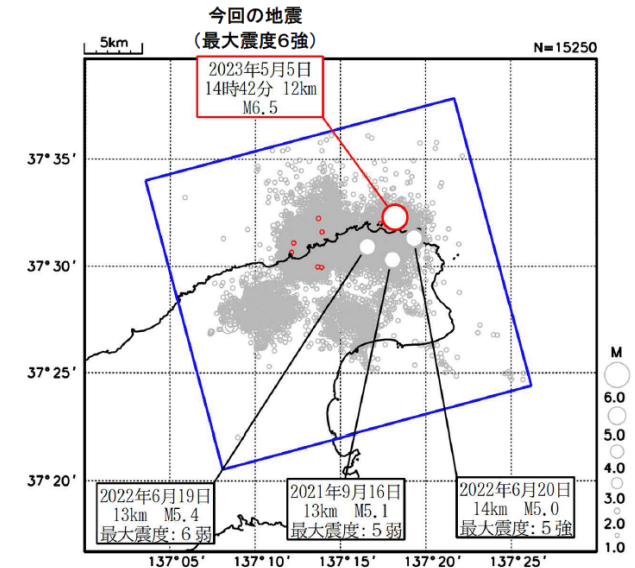
◆震度分布



2023/5/5 14:42

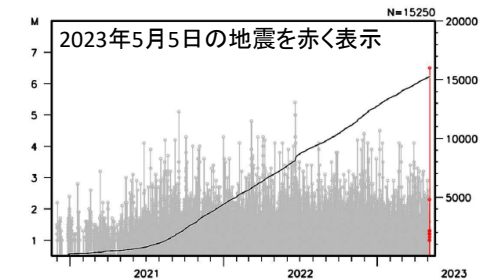
◆発生場所の詳細

震央分布図
 (2020年12月1日~2023年5月5日14時42分、深さ0~25km、M1.0以上)



丸の大きさはマグニチュードの大きさを表す。

左図の四角形領域内の地震活動経過図および回数積算図

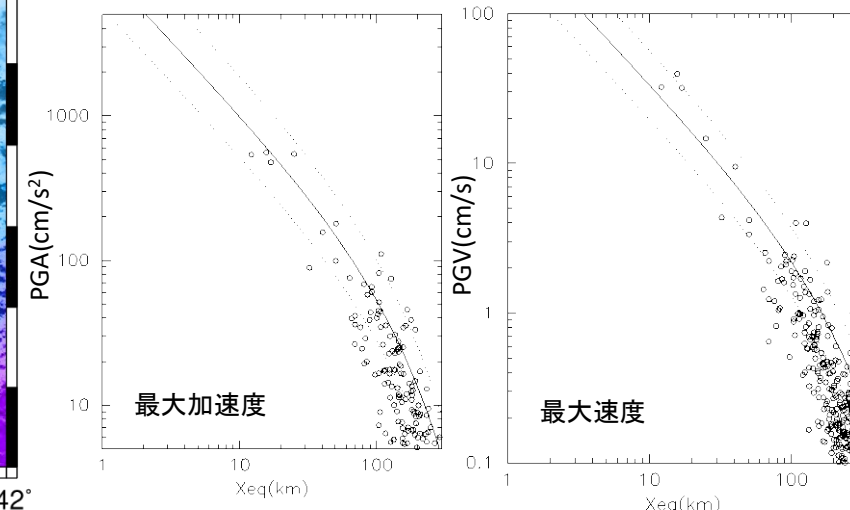


<https://www.jma.go.jp/jma/press/2305/05a/kaisetsu202305051640.pdf>

横軸は時間、縦軸は左がマグニチュード、右が地震の積算回数。折れ線は地震の回数を足し上げたものであり、縦棒のついた丸は地震発生時刻とマグニチュードの大きさを表す。

◆観測記録と距離減衰式の比較

- 観測記録 (K-NET・KiK-net地表) : NS-EWの最大値, 0.2-10Hz, AVS30考慮
- 距離減衰式 (司・翠川, 1999) : プレート内地震, Mw6.2 (F-net)



震源距離 (震源位置: 37° 32.3'N 137° 18.2'E, 12.0 km)