

## ◆概要

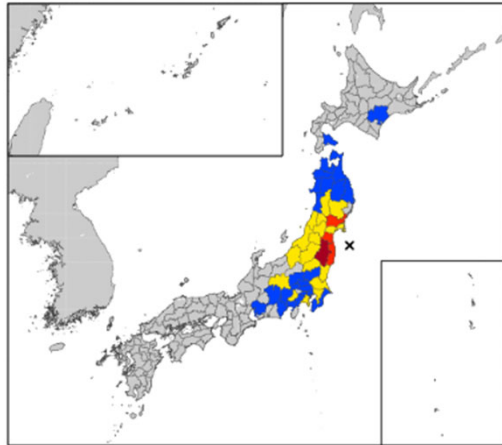
発生時刻	2021/02/13, 23:07
マグニチュード	7.3
場所	福島県沖
深さ	55 km
発震機構	西北西-東南東方向に圧力軸を持つ逆断層
最大震度	【震度6強】宮城県蔵王町, 福島県国見町・相馬市・新地町

- ・太平洋プレートの内部で発生した地震(スラブ内地震)
- ・長周期地震動階級4を福島県中通りで観測
- ・人的被害は重傷12名・軽傷141名、住家被害は一部破損162棟\*1
- ・常磐自動車道で土砂崩れ\*1

<https://www.jma.go.jp/jma/press/2102/14a/kaisetsu202102140110.pdf>

\*1: [https://www.fdma.go.jp/disaster/info/items/210213\\_fukushimakenokijisjin8.pdf](https://www.fdma.go.jp/disaster/info/items/210213_fukushimakenokijisjin8.pdf)

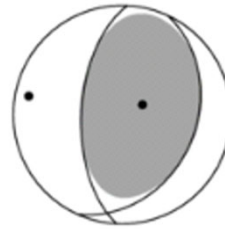
## ◆長周期地震動に関する観測情報



長周期地震動階級	人の体感・行動	室内の状況	備考
長周期地震動階級1	室内にいたほとんどの人が揺れを感じる。驚く人もいる。	ブラインドなど落下し、物が大きく揺れる。	—
長周期地震動階級2	室内で大きな揺れを感じ、物につかまらないうつろい、行動に支障を感じる。	キャスター付き什器がわずかに動く。棚にある食器類、書棚の本が落ちることがある。	—
長周期地震動階級3	立っていることが困難になる。	キャスター付き什器が大きく動く。固定していない家具が移動することがあり、不安定なものは倒れることがある。	同じ切壁などにひび割れ・亀裂が入ることがある。
長周期地震動階級4	立っていることができず、はわないと動くことができない。揺れにほんろうされる。	キャスター付き什器が大きく動き、転倒するものがある。固定していない家具の大半が移動し、倒れるものもある。	同じ切壁などにひび割れ・亀裂が多くなる。

[https://www.data.jma.go.jp/svd/eew/data/ltpgm\\_explain/data/past/20210213230800/index.html](https://www.data.jma.go.jp/svd/eew/data/ltpgm_explain/data/past/20210213230800/index.html)

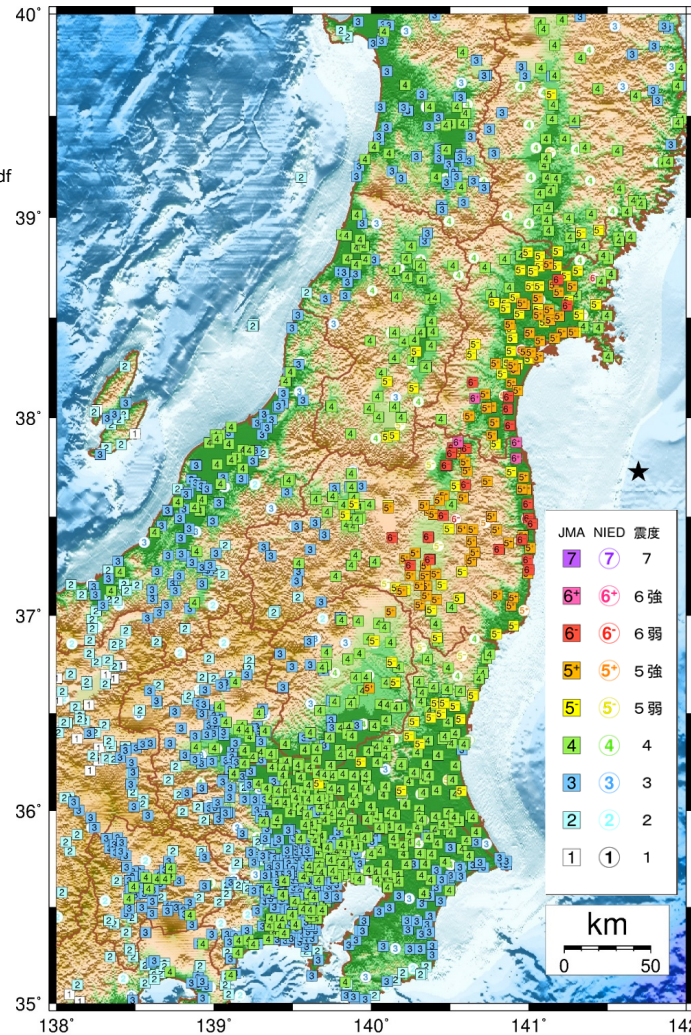
## ◆地震のメカニズム



Mw = 7.1  
 Mo [Nm] = 4.95e+19  
 NP1: ( 24, 33, 108)  
 NP2: (183, 59, 79)

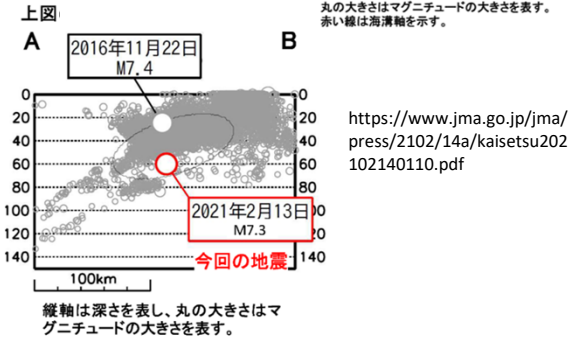
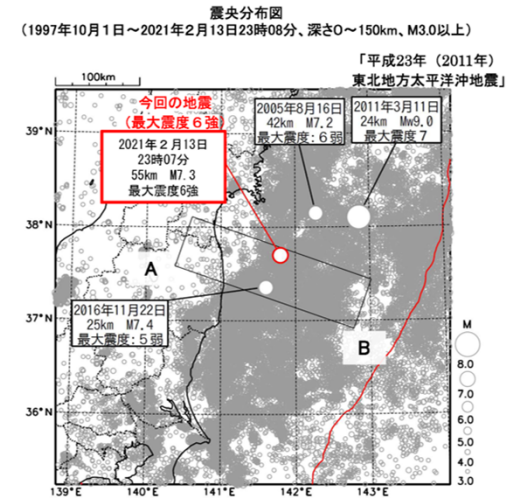
F-netより <https://www.fnet.bosai.go.jp/event/tdmt.php?id=20210213140700&LANG=ja>

## ◆震度分布



## ◆発生場所の詳細

### 令和3年2月13日 福島県沖の地震 (発生場所の詳細)



## ◆観測記録と距離減衰式の比較

- 観測記録 (K-NET・KiK-net地表): NS-EWの最大値, 0.1-10Hz, AVS30考慮
- 距離減衰式 (司・翠川, 1999): プレート内地震, Mw7.1 (F-net)

