

平成31年1月3日18時10分頃の熊本県熊本地方の地震について

地震の概要

検知時刻：1月3日18時10分  
(最初に地震を検知した時刻)

発生時刻：1月3日18時10分  
(地震が発生した時刻)

マグニチュード：5.1(暫定値; 速報値5.0から更新)

場所および深さ：熊本県熊本地方、深さ10km(暫定値)

発震機構：南北方向に張力軸を持つ横ずれ断層型(速報)

震度：【最大震度6弱】熊本県和水町(なごみまち)で震度6弱、熊本市北区(くまもと  
しきたく)、熊本県玉東町(ぎよくとうまち)で震度5弱を観測したほか、九州地方  
を中心に中国・四国地方にかけて震度4~1を観測。

○長周期地震動の状況

今回の地震で長周期地震動階級1以上が観測された地域はありません。

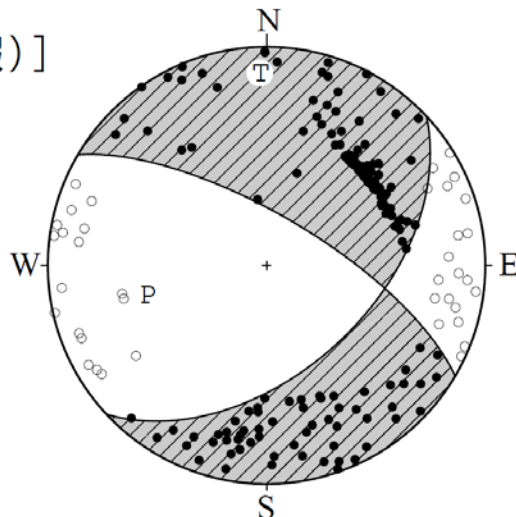
○緊急地震速報の発表状況

この地震に対し、地震検知から6.0秒後の18時10分35.8秒に緊急地震速報(警報)を発表しました。

平成31年01月03日18時10分頃の地震の発震機構解 初動解(速報)

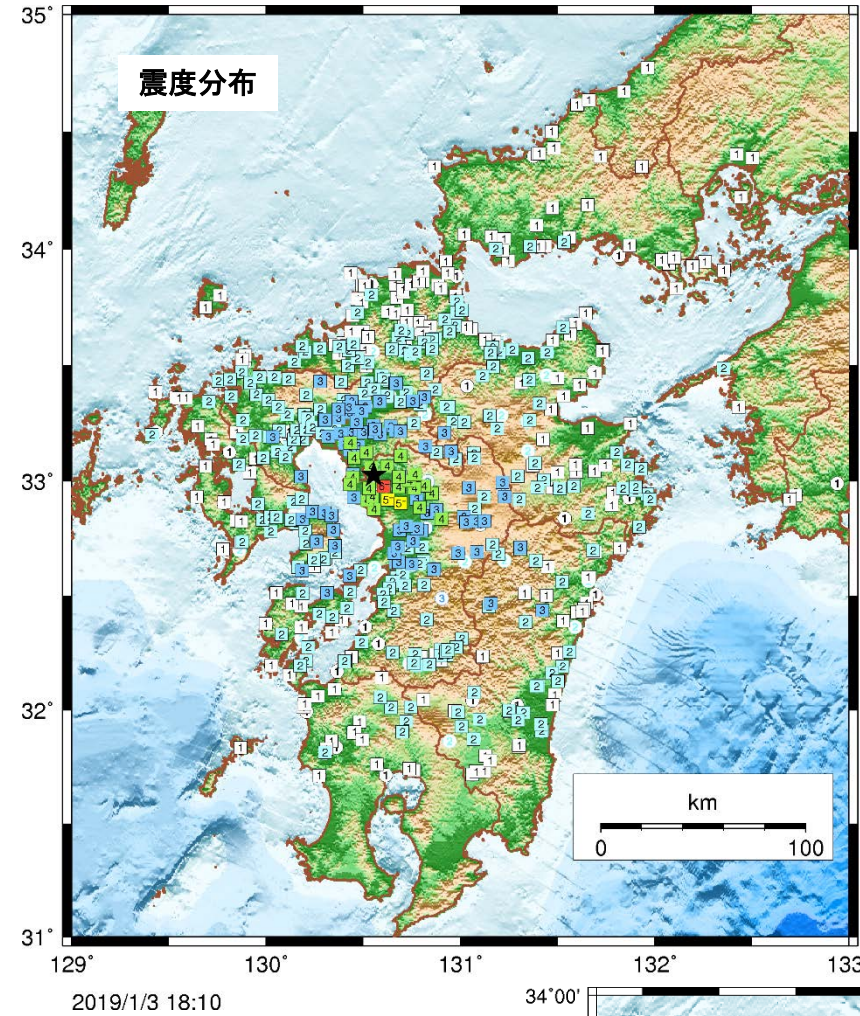
南北方向に張力軸を持つ横ずれ断層型

[初動解(速報)]

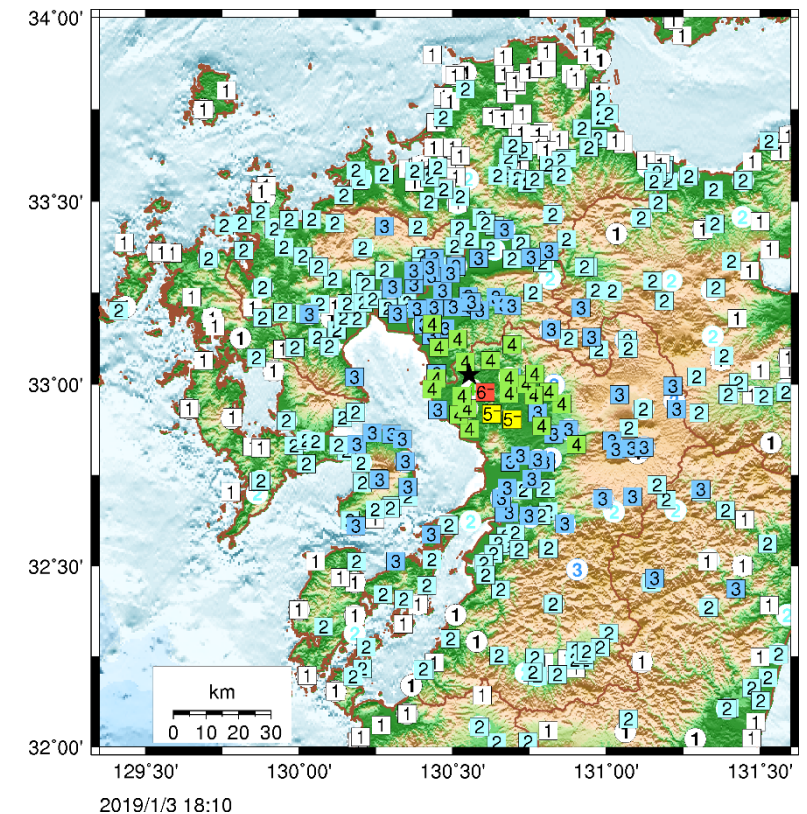


下半球等積投影法で描画  
P：圧力軸の方向  
T：張力軸の方向

※ ●は初動が上向きの観測点、○は初動が下向きの観測点を示す。



震源近傍の震度分布



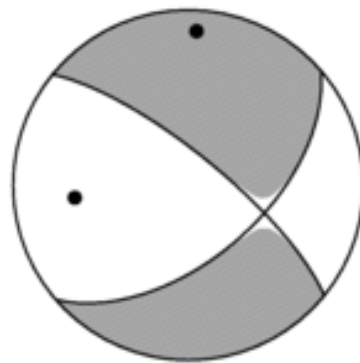
## F-net 地震のメカニズム情報【詳細】

### ■ 気象庁による震源情報

地震発生時刻 (JST)	緯度 (°)	経度 (°)	震央地名	深さ (km)	Mj
2019/01/03,18:10	33.0	130.6	熊本県熊本地方	10	5.0

### ■ 手動メカニズム推定結果

緯度 (°)	経度 (°)	深さ (km)	走向 (°)	傾斜 (°)	すべり角 (°)	M <sub>0</sub> (Nm)	M <sub>w</sub>	品質
33.0	130.6	11	49 ; 309	56 ; 76	-163 ; -36	2.34e+16	4.9	93.90

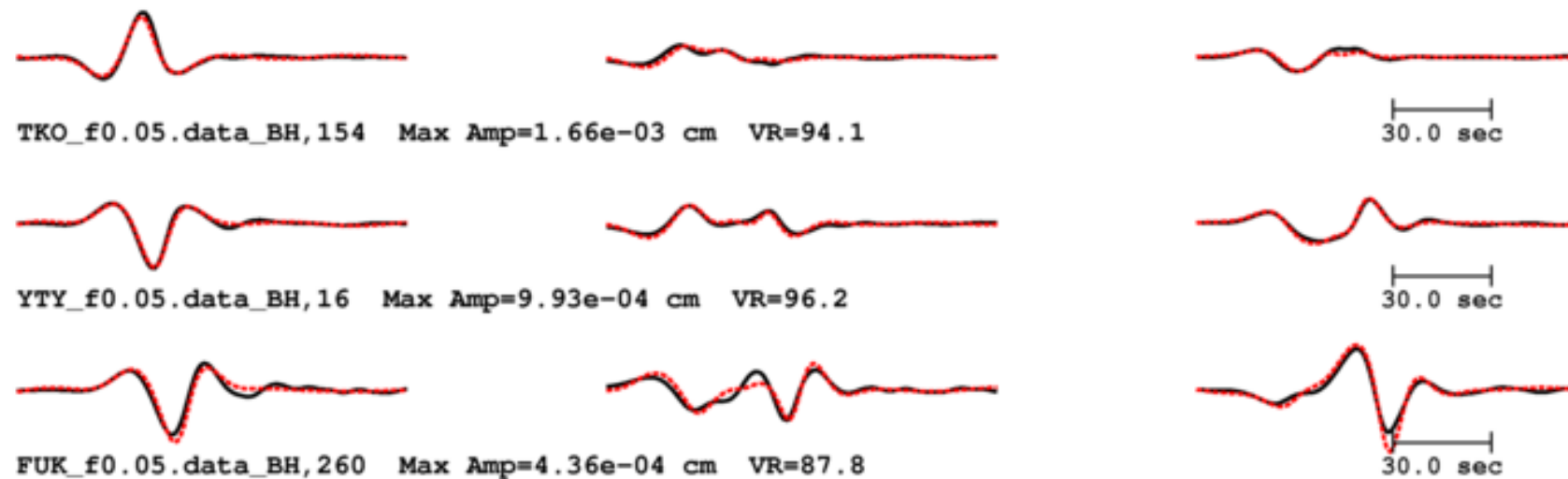


**M<sub>w</sub>** = 4.9                      **Var. Red** = 93.90  
**M<sub>0</sub> [Nm]** = 2.34e+16           **Percent DC** = 97  
**NP1:** ( 49, 56, -163)          **Percent CLVD** = 3  
**NP2:** (309, 76, -36)          **Variance** = 2.74e-09      — Obs.  
**RES/Pdc.** = 2.82e-11              ..... Syn.

Tangential

Radial

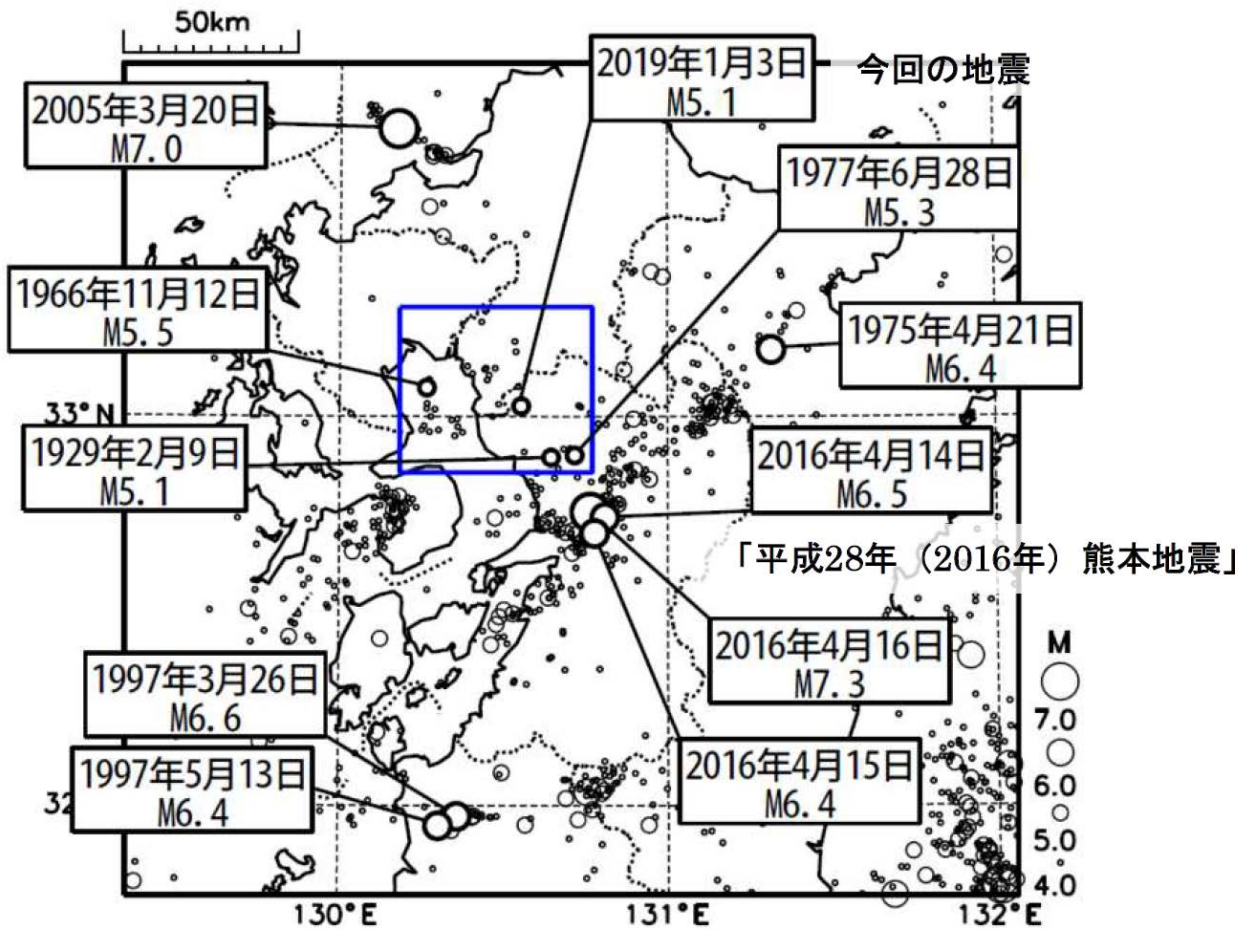
Vertical



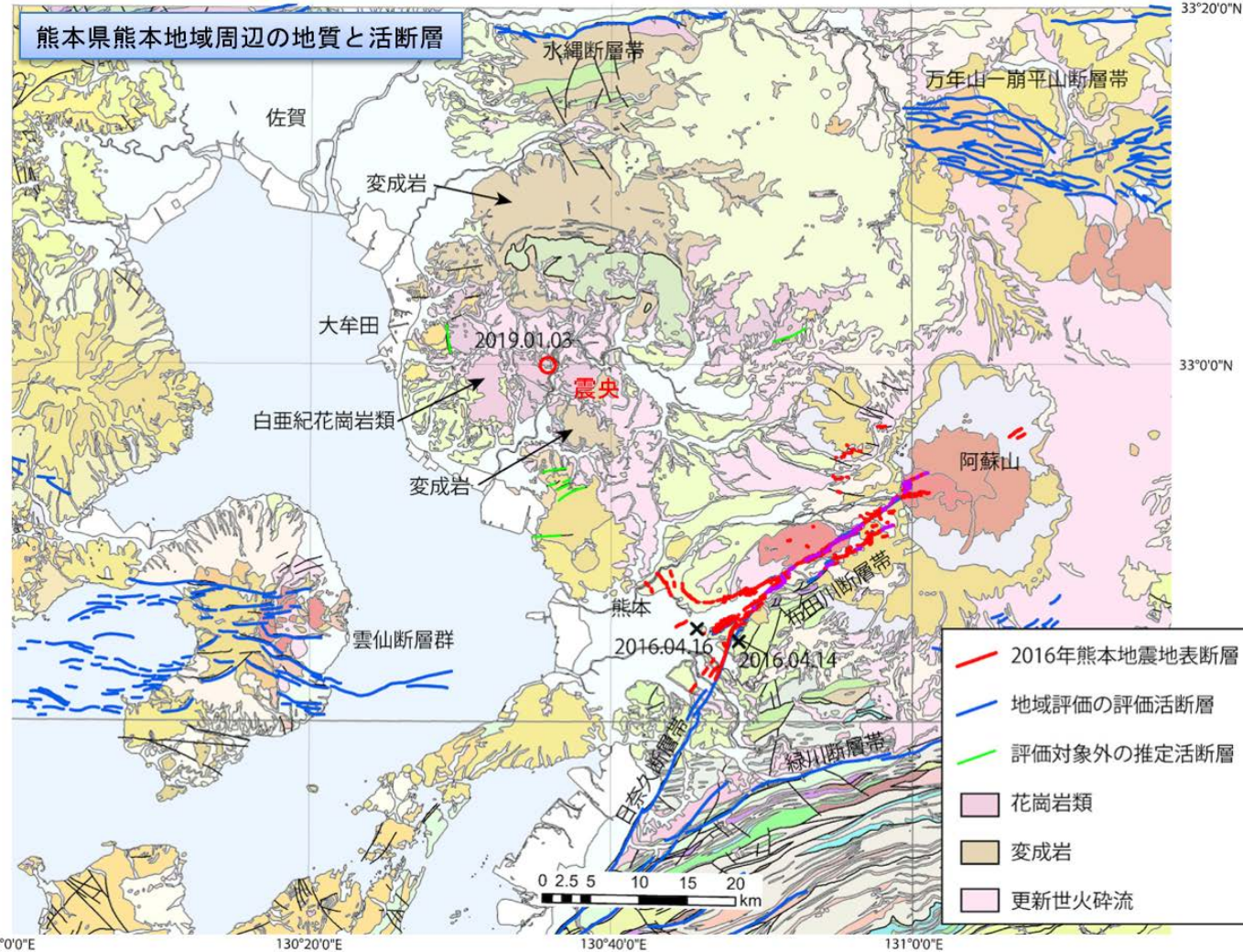
## 平成31年1月3日 熊本県熊本地方の地震 (周辺の過去の地震活動)

震央分布図

(1923年1月～2019年1月3日18時10分、深さ0～40km、M4.0以上)

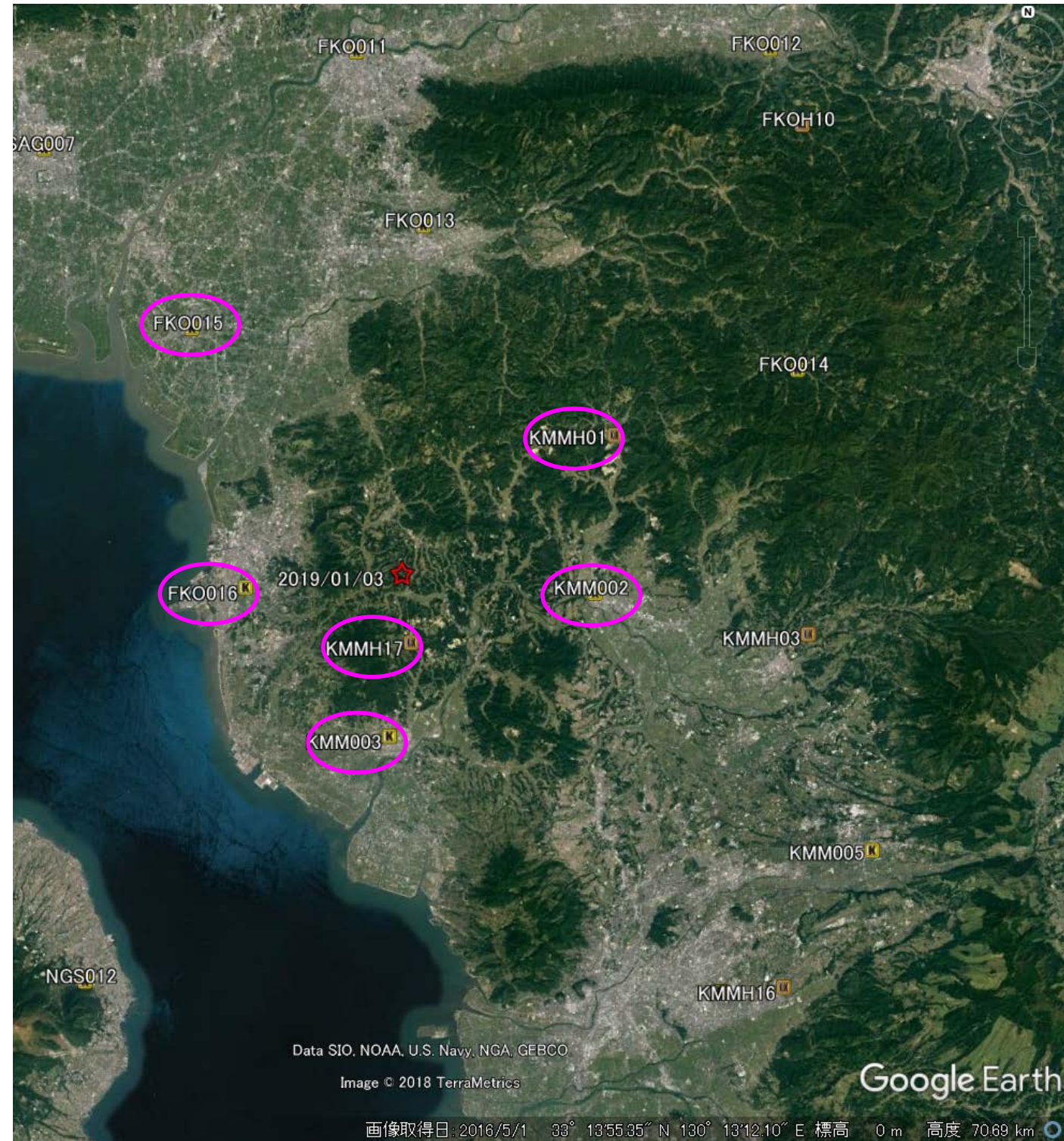


丸の大きさはマグニチュードの大きさを表す。  
矩形領域内のマグニチュード5.0以上と九州陸域のマグニチュード6.4以上の地震に吹き出しを付した。

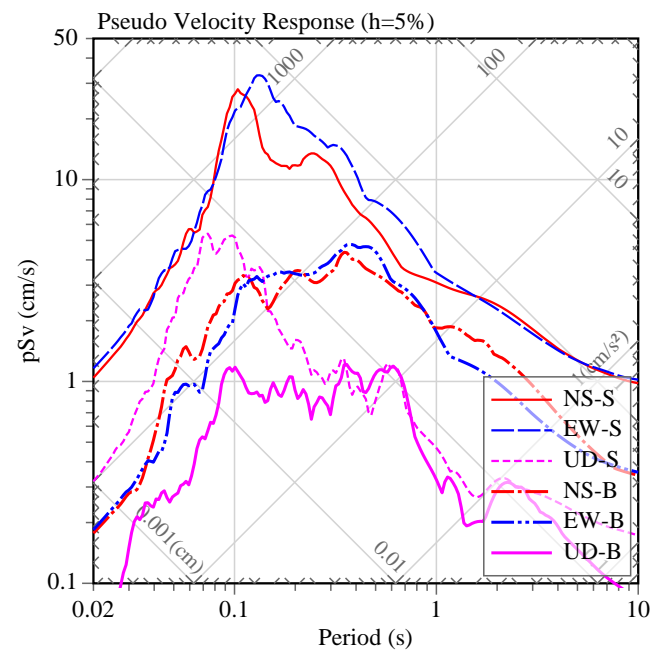
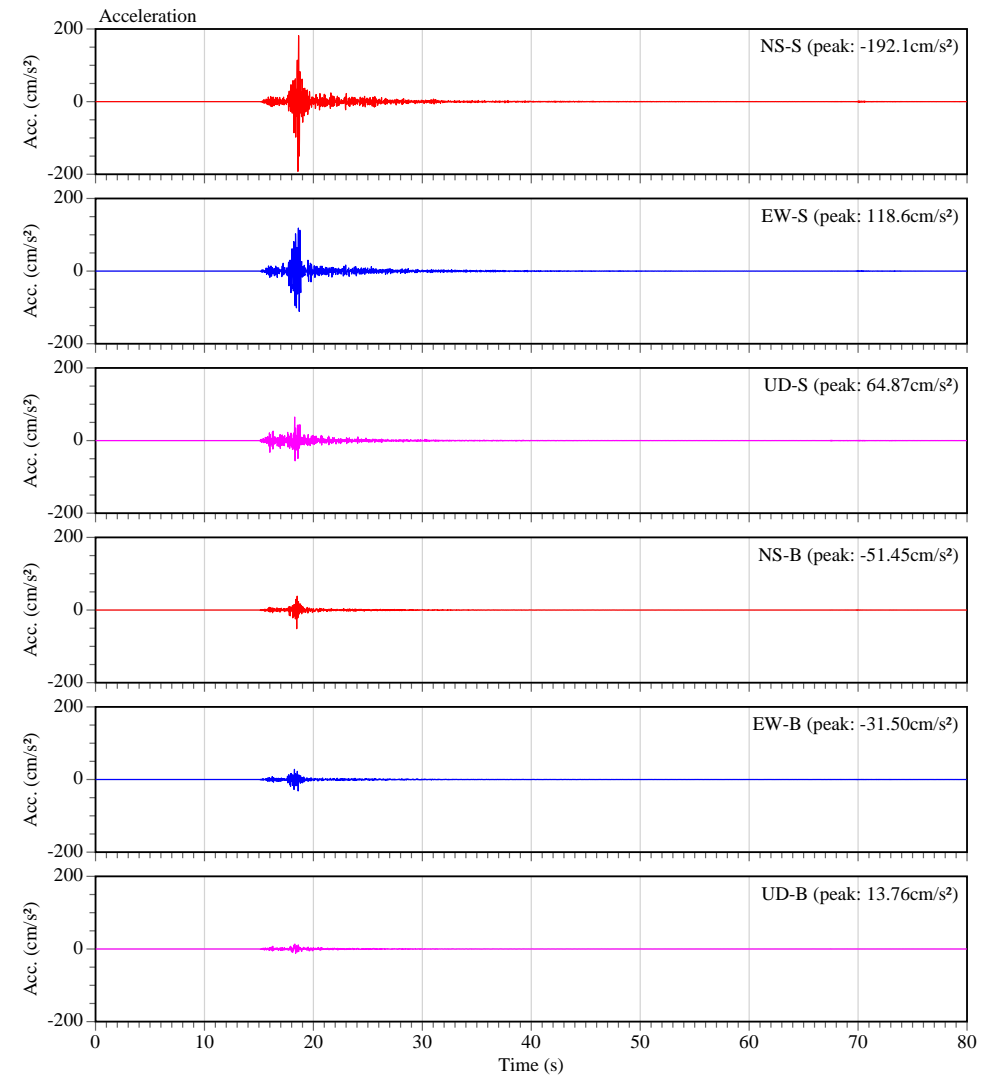
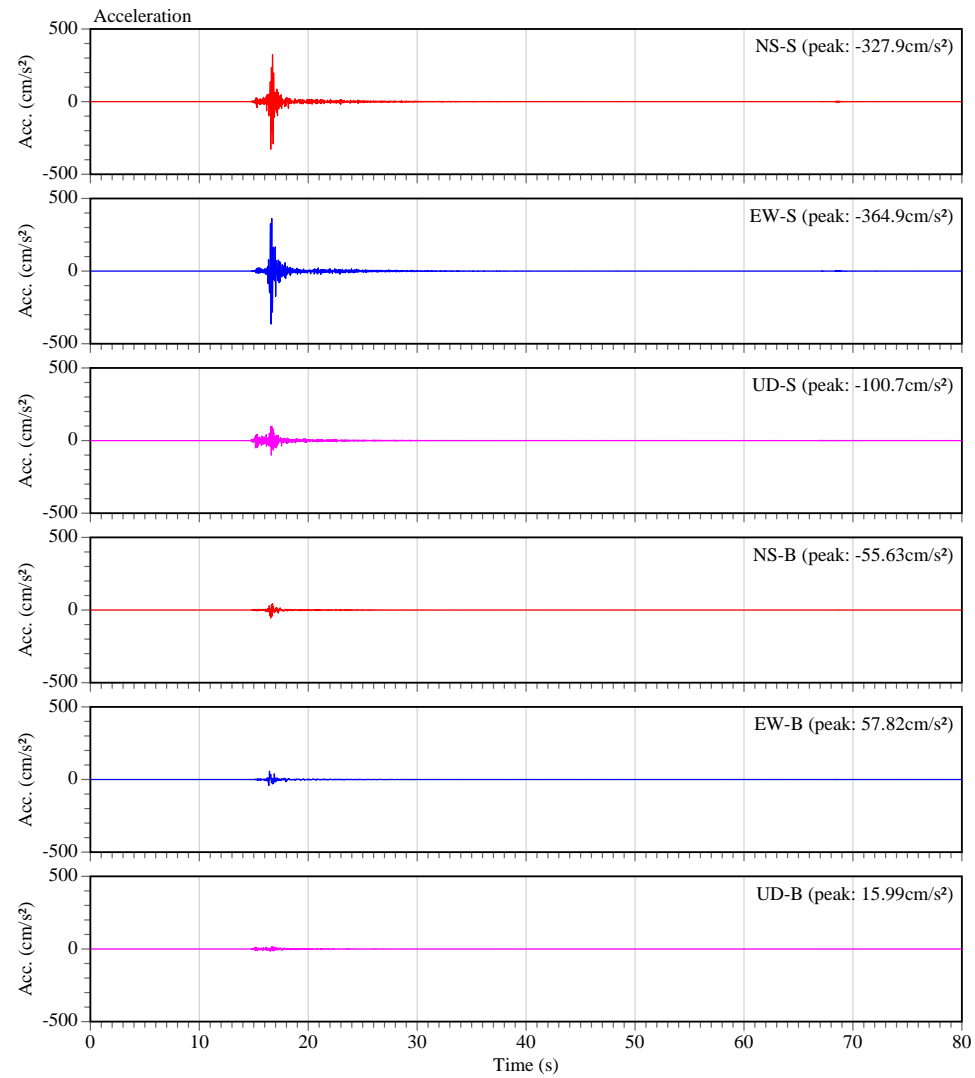


震源は福岡・熊本県境の筑肥山地の白亜紀花崗岩分布域に当たり、花崗岩を取り巻くように中生代以前の変成岩が分布し、古い基盤が盛り上がり山地を形成しているように見える。この山地には顕著な活断層は知られていない。短い推定活断層はいくつか報告されているが、震源の位置やメカニズムに一致するものはない。震央位置(赤丸)は気象庁速報による。基図は20万分の1日本シームレス地質図。

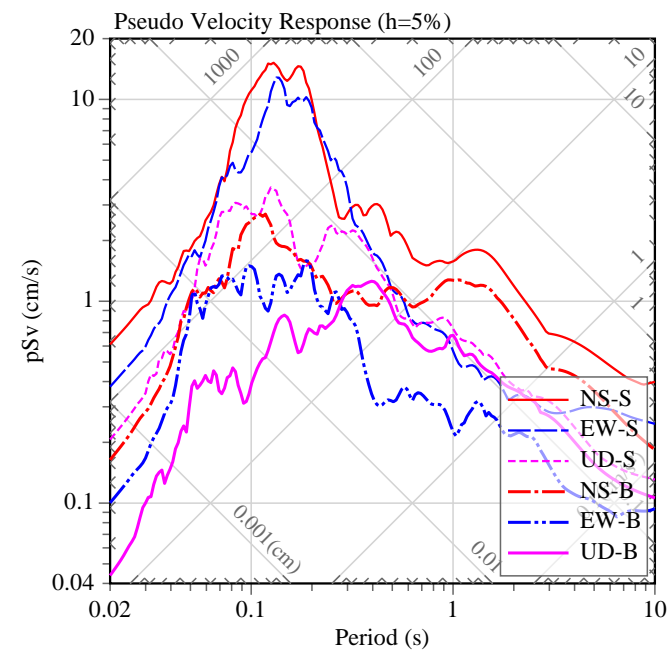
強震記録一覧								
データ種別	観測点コード	記録開始時刻	観測点北緯	観測点東経	最大加速度	計測震度	震央距離	観測点名
-KiK-	KMMH17	2019/01/03-18:10:30	32.99N	130.56E	0417.4gal	4.3	0004km	玉名
K-NET	KMM003	2019/01/03-18:10:30	32.93N	130.55E	0214.2gal	4.4	0009km	玉名
-KiK-	KMMH01	2019/01/03-18:10:31	33.11N	130.69E	0199.7gal	3.8	0015km	鹿北
K-NET	FKO016	2019/01/03-18:10:30	33.02N	130.45E	0133.2gal	3.6	0014km	大牟田
K-NET	KMM002	2019/01/03-18:10:30	33.02N	130.68E	0095.6gal	3.5	0008km	山鹿
K-NET	FKO015	2019/01/03-18:10:32	33.16N	130.41E	0074.9gal	3.8	0026km	柳川
-KiK-	KMMH03	2019/01/03-18:10:32	33.00N	130.83E	0071.0gal	3.1	0021km	菊池
-KiK-	KMMH02	2019/01/03-18:10:36	33.12N	131.06E	0067.9gal	3.4	0045km	小国
K-NET	FKO014	2019/01/03-18:10:33	33.15N	130.82E	0061.7gal	2.8	0026km	矢部
-KiK-	KMMH16	2019/01/03-18:10:34	32.80N	130.82E	0060.5gal	3.3	0031km	益城
K-NET	FKO013	2019/01/03-18:10:32	33.23N	130.56E	0051.4gal	3.0	0025km	八女
K-NET	NGS012	2019/01/03-18:10:34	32.79N	130.35E	0044.7gal	2.8	0033km	島原
K-NET	FKO010	2019/01/03-18:10:35	33.42N	130.67E	0042.6gal	2.7	0047km	甘木
-KiK-	FKOH08	2019/01/03-18:10:37	33.47N	130.83E	0039.2gal	2.7	0056km	小石原
K-NET	KMM008	2019/01/03-18:10:35	32.69N	130.66E	0036.0gal	2.6	0035km	宇土
-KiK-	KMMH05	2019/01/03-18:10:38	32.96N	131.22E	0035.4gal	3.0	0058km	波野
K-NET	KMM005	2019/01/03-18:10:34	32.88N	130.88E	0034.8gal	2.9	0029km	大津
K-NET	NGS014	2019/01/03-18:10:38	32.61N	130.18E	0033.3gal	2.7	0058km	口之津
-KiK-	KMMH07	2019/01/03-18:10:35	32.62N	130.56E	0033.0gal	2.3	0042km	三角
K-NET	SAG007	2019/01/03-18:10:34	33.26N	130.30E	0032.0gal	3.1	0040km	佐賀
K-NET	KMM009	2019/01/03-18:10:37	32.69N	130.99E	0029.4gal	2.7	0050km	矢部
K-NET	NGS008	2019/01/03-18:10:35	32.92N	130.18E	0029.1gal	2.4	0040km	小長井
-KiK-	KMMH14	2019/01/03-18:10:36	32.63N	130.75E	0028.3gal	2.7	0043km	豊野
-KiK-	KMMH09	2019/01/03-18:10:39	32.49N	130.90E	0026.8gal	2.7	0063km	島



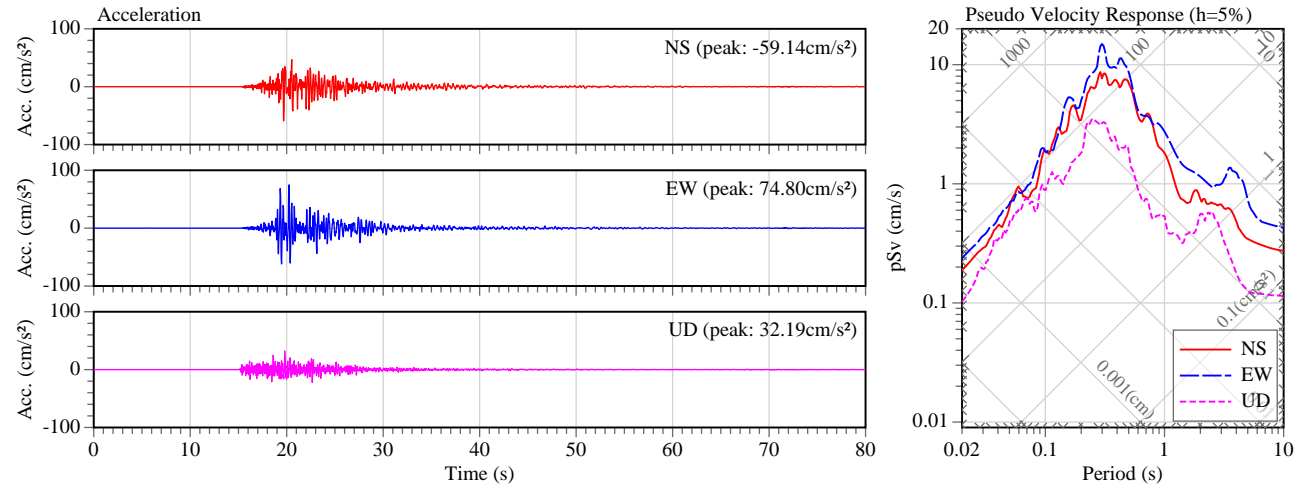
防災科学技術研究所のwebページより  
<http://www.kyoshin.bosai.go.jp/kyoshin/quake/>



KMMH17 玉名

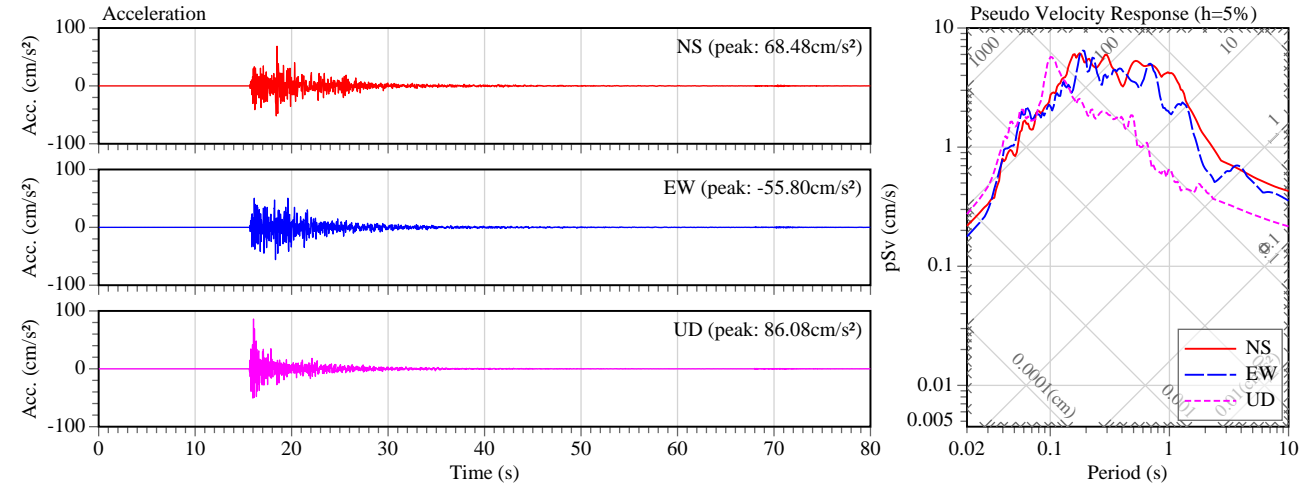


KMMH01 鹿北



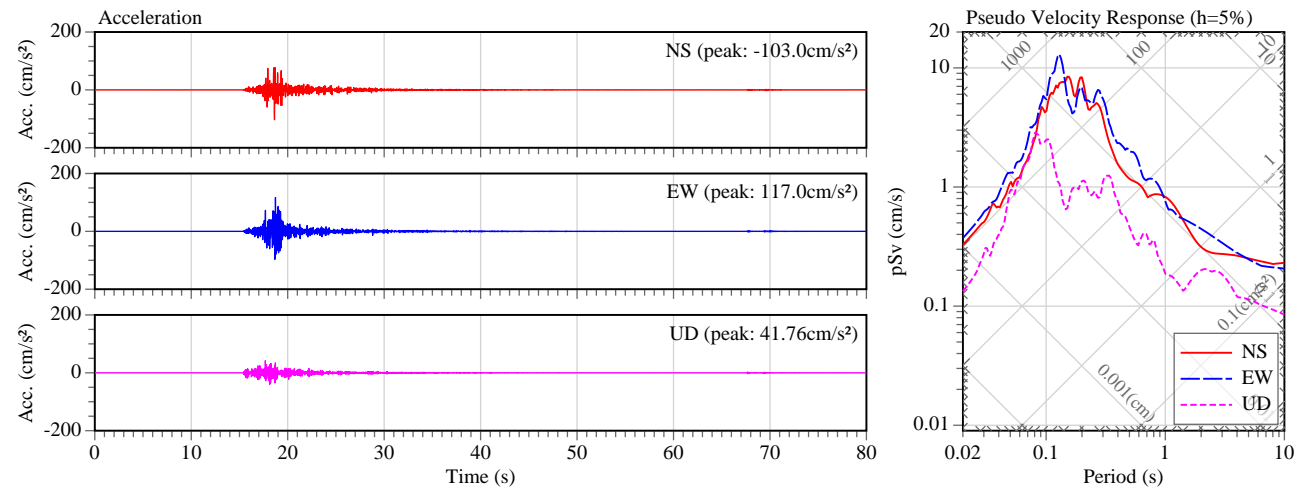
2019/01/03 18:10:17 at FKO015: K-NET station, Intensity: 3.8

FKO015 柳川



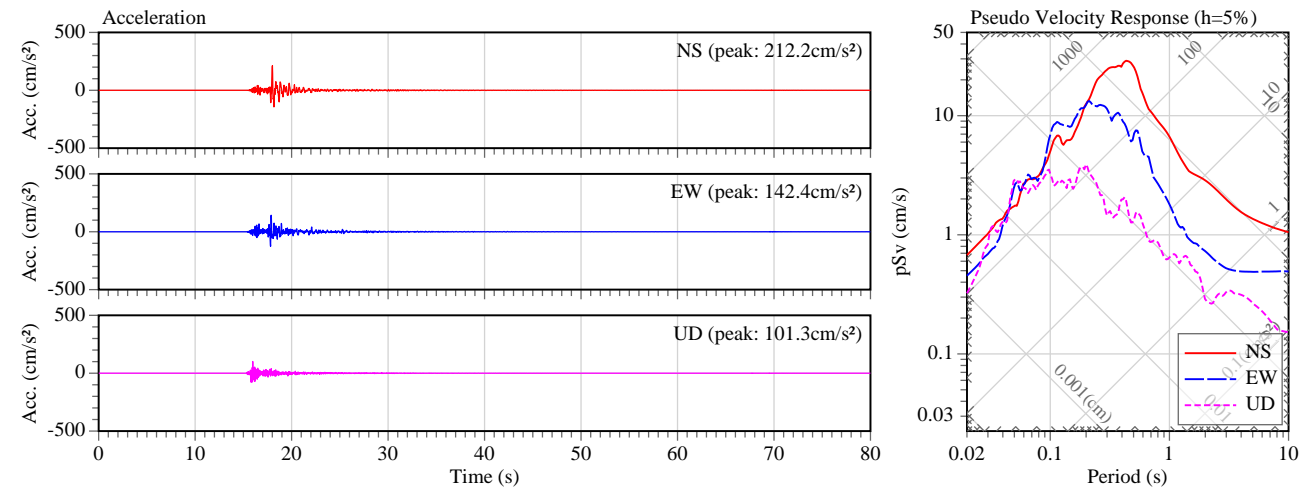
2019/01/03 18:10:15 at KMM002: K-NET station, Intensity: 3.5

KMM002 山鹿



2019/01/03 18:10:15 at FKO016: K-NET station, Intensity: 3.6

FKO016 大牟田



2019/01/03 18:10:15 at KMM003: K-NET station, Intensity: 4.3

KMM003 玉名

## 熊本県熊本地方を震源とする地震による被害及び 消防機関等の対応状況（第6報）

（これは速報であり、数値等は今後も変わることがある）

平成31年1月4日（金）18時00分  
消防庁災害対策本部  
※下線部は前回からの変更箇所

### 1 地震の概要（気象庁情報）

- (1) 発生日時 平成31年1月3日18時10分頃
- (2) 震央地名 熊本県熊本地方（北緯33.0度、東経130.6度）
- (3) 震源の深さ 10km（暫定値）
- (4) 規模 マグニチュード5.1（暫定値）
- (5) 各地の震度（震度5弱以上）  
震度6弱 熊本県和水町（なごみまち）  
震度5弱 熊本市北区、熊本県玉東町（ぎよくとうまち）
- (6) 津波 この地震による津波の心配なし

### 2 被害の状況

- (1) 人的被害  
・軽傷 1人（益城町）
- (2) 住家被害  
・一部破損 1棟（菊池市）
- (3) 重要施設等の被害  
・被害報告なし

### 3 避難所の状況

開設されていた避難所は、すべて閉鎖

### 4 地方公共団体における災害対策本部の設置状況等

熊本県：1月3日18時10分 災害対策本部設置 → 1月4日17時00分廃止

### 5 地元消防機関等の対応

- ・地元消防機関は、情報収集活動及び警戒活動等を実施
- ・熊本県の消防防災ヘリにより情報収集活動を実施

### 6 緊急消防援助隊等の対応状況

1月3日 18時10分 消防庁から広島県、山口県、高知県、福岡県、長崎県、大分県、宮崎県及び鹿児島県に対し、緊急消防援助隊の出動可能隊数の報告及び出動準備を依頼  
→出動準備を解除

### 7 消防庁の対応

1月3日 18時10分 消防庁長官を長とする消防庁災害対策本部を設置（第3次応急体制）  
1月3日 18時10分 震度5弱以上を観測した熊本県に対し適切な対応及び被害報告について要請

## まとめ

- 2016年熊本地震の活動域から北に約20km離れて発生した、左横ずれの内陸地殻内地震
- 周囲に活断層の認められていない場所で発生
- M5.1と中小規模であるが最大震度6弱を観測。今後、大震度の要因分析が重要