

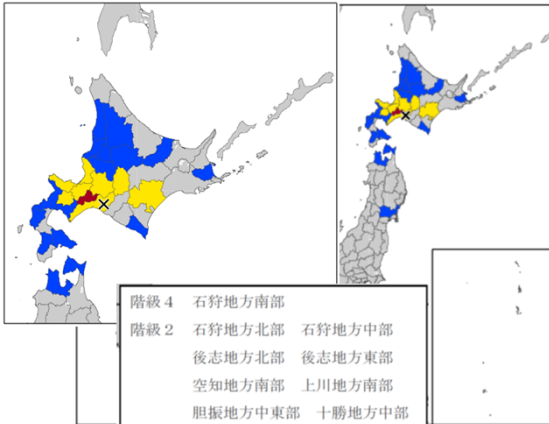
◆概要

発生時刻	2018/09/06, 03:07
マグニチュード	6.7
場所	胆振(いぶり)地方中東部
深さ	37 km
発震機構	東北東-西南西方向に圧力軸を持つ逆断層
最大震度	【震度7】北海道厚真町

- 北海道南西部の胆振地方中東部で発生した逆断層型の地震
- 長周期地震動階級4を石狩地方南部で観測
- 人的被害は死者41名・重傷9名・軽傷646名、住家被害は全壊64棟・半壊57棟・一部破損72棟*1
- 室蘭市石油コンビナート施設で火災1件、厚真町火力発電所施設で火災1件*1

<http://www.jma.go.jp/jma/press/1809/10b/kaisetsu201809101100.pdf>
 *1: <http://www.fdma.go.jp/bn/2018/detail/1074.html>

◆長周期地震動に関する観測情報

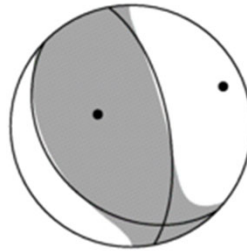


長周期地震動階級の凡例: 階級1 (青) 階級2 (黄) 階級3 (橙) 階級4 (赤)

長周期地震動階級	人の体感・行動	室内の状況	備考
長周期地震動階級1	室内にいたほとんどの人が揺れを感じる。驚く人もいる。	ブラインドなど吊り下げものが大きく揺れる。	—
長周期地震動階級2	室内で大きな揺れを感じ、物につかまらざると感じる。物につかまらざると感じる。物につかまらざると感じる。	キャスター付き什器がわずかに動く。棚にある食器類、書籍の本が落ちることがある。	—
長周期地震動階級3	立っていることが困難になる。	キャスター付き什器が大きく動く。固定していない家具が移動することがあり、不安定なものは倒れることがある。	同じ切壁などにひび割れ・亀裂が入ることがある。
長周期地震動階級4	立っていることができず、はわないと動くことができない。揺れにほんろうされる。	キャスター付き什器が大きく動き、転倒するものがある。固定していない家具の大半が移動し、倒れるものもある。	同じ切壁などにひび割れ・亀裂が多くなる。

https://www.data.jma.go.jp/eew/data/ltpgm_explain/data/past/20180906_030805/index.html

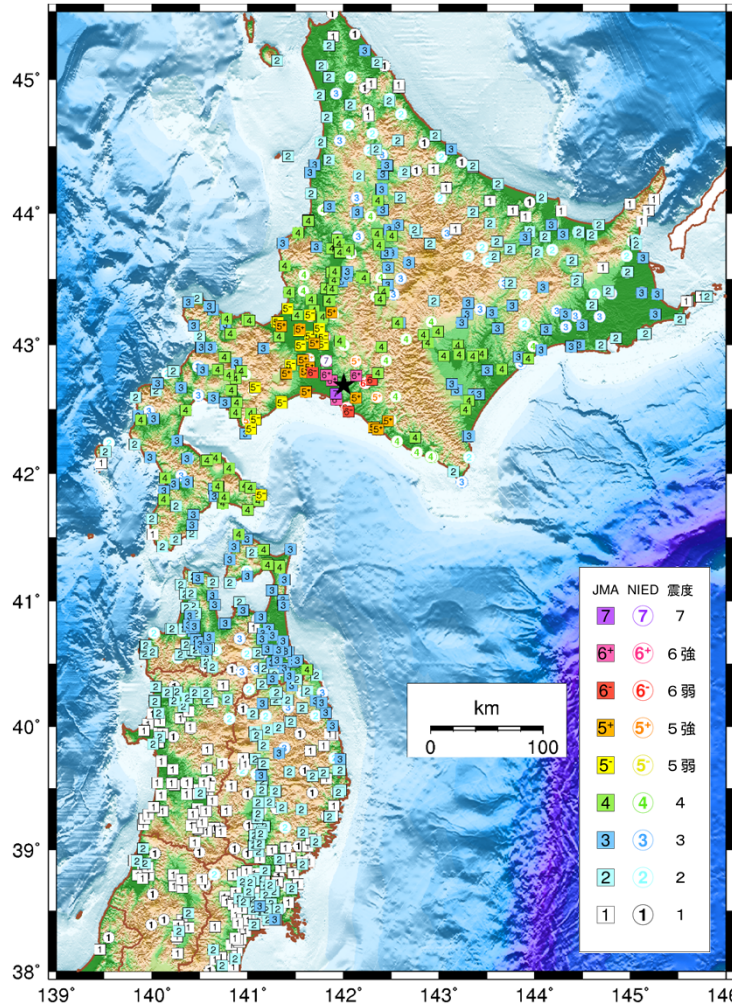
◆地震のメカニズム



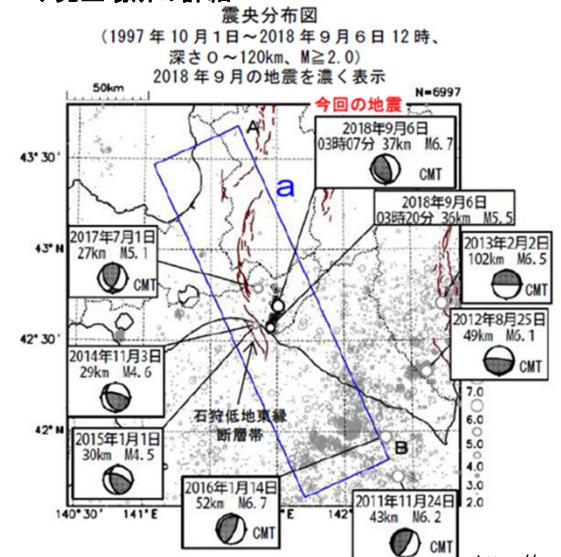
Mw = 6.6
 Mo [Nm] = 1.00e+19
 NP1: (134, 30, 59)
 NP2: (349, 65, 107)

F-netより http://www.fnet.bosai.go.jp/event/tdmt.php?_id=20180905180700&LANG=ja

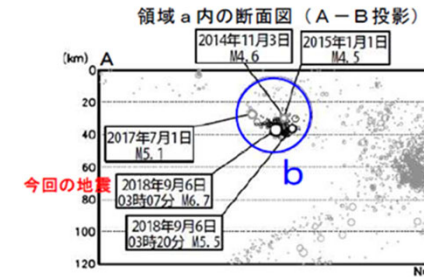
◆震度分布



◆発生場所の詳細



https://www.jma.go.jp/jma/press/1809/06i/kaisetsu201809061730_5.pdf



◆観測記録と距離減衰式の比較

○ 観測記録(K-NET・KiK-net地震): NS-EWの最大値, 10Hzローパスフィルタ処理
 — 距離減衰式(司・翠川, 1999): 地殻内地震, Mw6.6(F-net)

