

2016年4月14日 熊本地震(前震:M6.5) 概要

2016年4月15日速報 小堀鐸二研究所

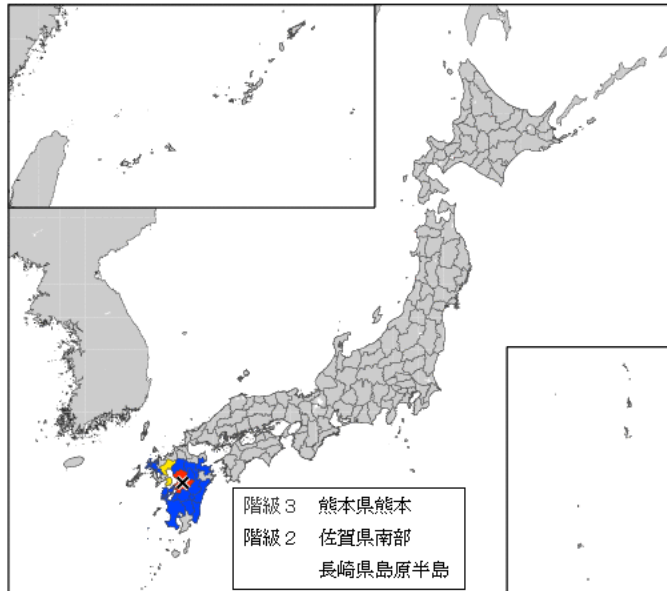
◆概要

発生時刻	2016/4/14, 21:26
マグニチュード	6.5
場所	熊本県熊本地方
深さ	11 km
発震機構	南北方向に張力軸を持つ横ずれ断層型
最大震度	【震度7】熊本県益城町

- ・布田川断層帯・日奈久断層帯の高野-白旗区間の活動
- ・長周期地震動階級3を熊本県熊本で観測
- ・人的被害は死者9名、重傷53名・軽傷712名(熊本県の把握情報)*1
- ・九州新幹線回送列車の脱線あり

<http://www.jma.go.jp/jma/press/1604/15g/201604151530.html>
<https://www.jma.go.jp/jma/press/1604/15g/kaisetsu201604151530.pdf>
 *1:<http://www.fdma.go.jp/bn/2016/>

◆長周期地震動に関する観測情報

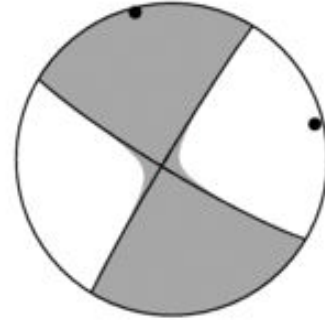


長周期地震動階級の凡例: 階級1 階級2 階級3 階級4

長周期地震動階級	人の体感・行動	室内の状況	備考
長周期地震動階級1	室内にいたほとんどの人が揺れを感じる。驚く人もいる。	ブラインドなど吊り下げものが大きく揺れる。	—
長周期地震動階級2	室内で大きな揺れを感じ、物につかまらなると感じる。物につかまらなると歩くことが難しいなど、行動に支障を感じる。	キャスター付き什器がわずかに動く。棚にある食器類、書籍の本が落ちることがある。	—
長周期地震動階級3	立っていることが困難になる。	キャスター付き什器が大きく動く。固定していない家具が移動することがあり、不安定なものは倒れることがある。	同じ切壁などにひび割れ・亀裂が入ることがある。
長周期地震動階級4	立っていることができず、はわないと動くことができない。揺れにほんろうされる。	キャスター付き什器が大きく動き、転倒するものがある。固定していない家具の大半が移動し、倒れるものもある。	同じ切壁などにひび割れ・亀裂が多くなる。

https://www.data.jma.go.jp/eew/data/ltpgm_explain/data/past/20160414212638/index.html

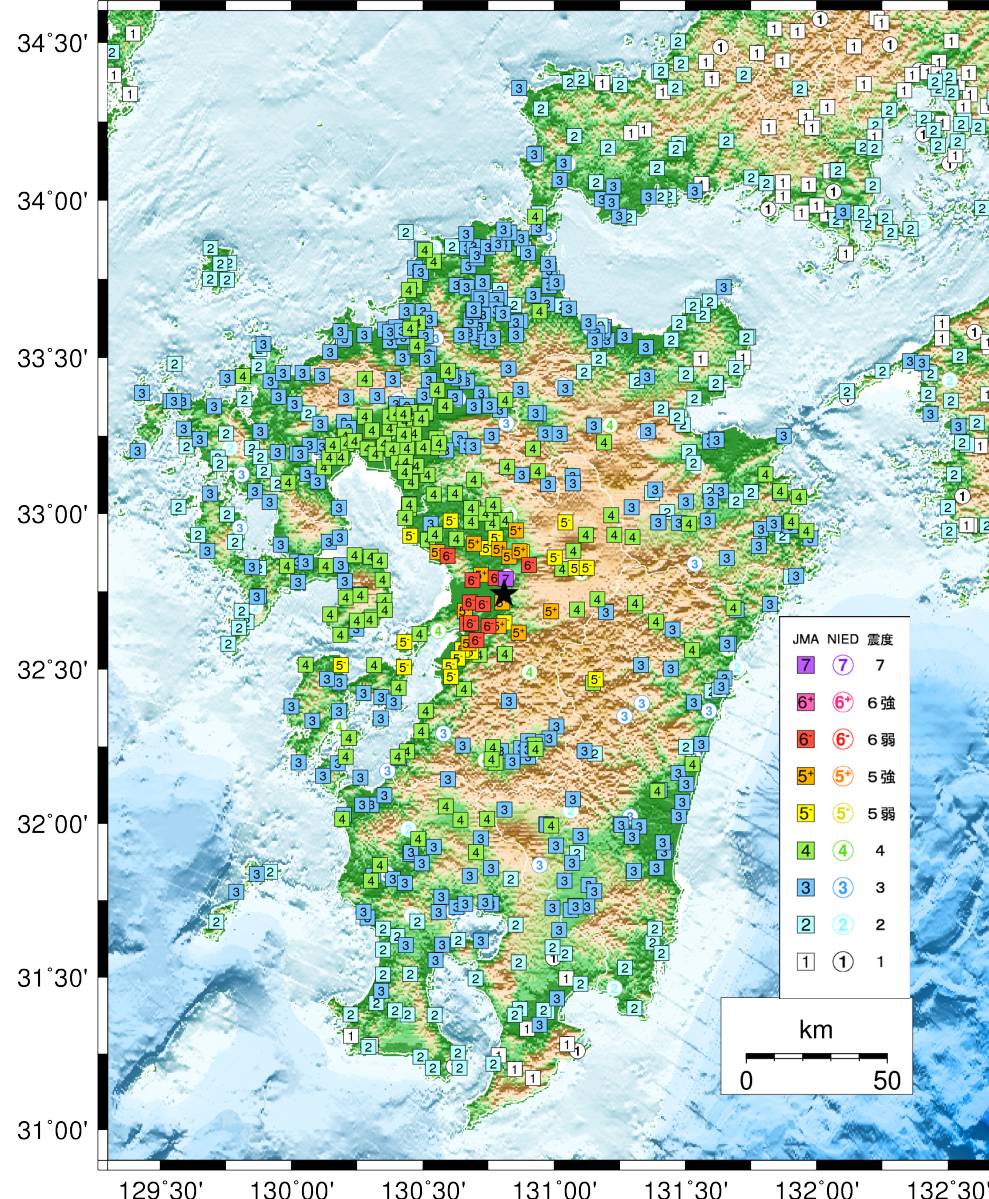
◆地震のメカニズム



Mw = 6.1
 Mo [Nm] = 1.70e+18
 NP1: (121, 84, -3)
 NP2: (211, 87, -174)

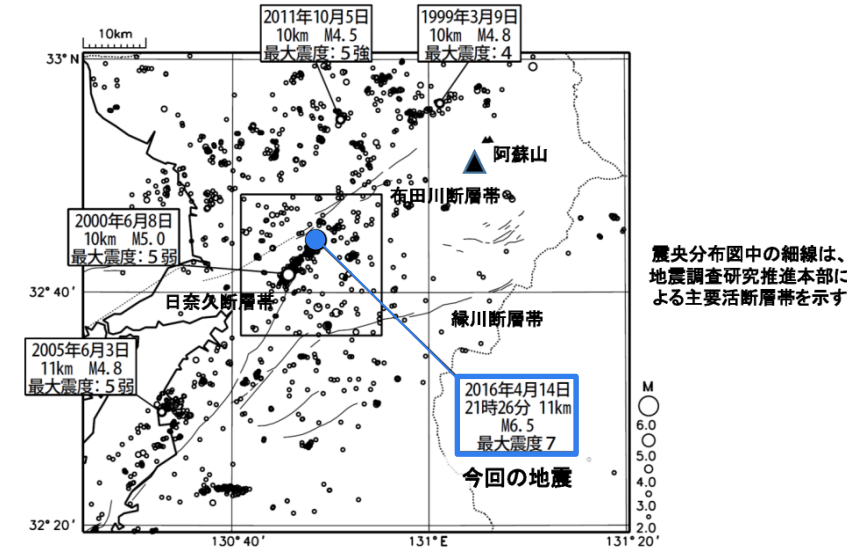
F-net: <http://www.fnet.bosai.go.jp/event/tdmt.php?id=20160414122500&LANG=ja>

◆震度分布



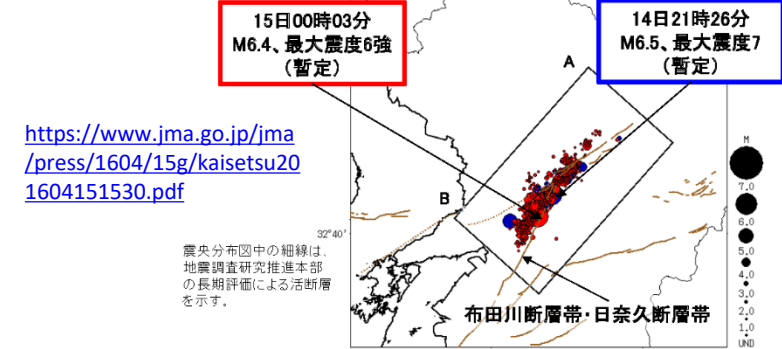
◆発生場所の詳細

震央分布図 (1997年10月1日~2016年4月14日21時26分、深さ0~20km、M2.0以上)



丸の大きさはマグニチュードの大きさを表す。

震央分布図 (2016年4月14日21時00分~15日14時00分、M全て、深さ0~20km) 4月14日の地震を青、15日の地震を赤で表示



◆観測記録と距離減衰式の比較

