

# 2014年11月22日 長野県北部の地震(M6.7) 概要

2014年12月12日速報 小堀鐸二研究所

## ◆概要

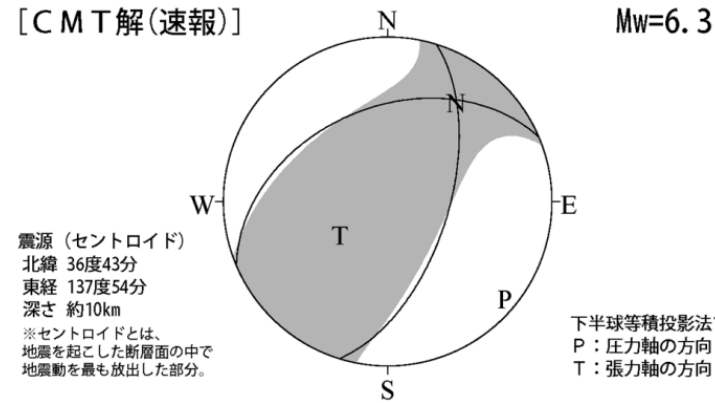
発生時刻	2014/11/22, 22:08
マグニチュード	6.7
場所	長野県北部
深さ	5 km
発震機構	北西-南東方向に圧力軸を持つ逆断層型
最大震度	【震度6弱】長野県長野市、小谷村、小川村

- ・震源断層は白馬村と小谷村を縦断する神城断層
- ・人的被害は重傷10名、軽傷36名\*
- ・住宅被害は全壊39棟 半壊74棟 一部破損1198棟\*

<https://www.jma.go.jp/jma/press/1411/23a/201411230000.html>  
<https://www.jma.go.jp/jma/press/1411/23a/kaisetsu201411230000.pdf>  
 \*1:<http://www.fdma.go.jp/bn/2014/detail/888.html>

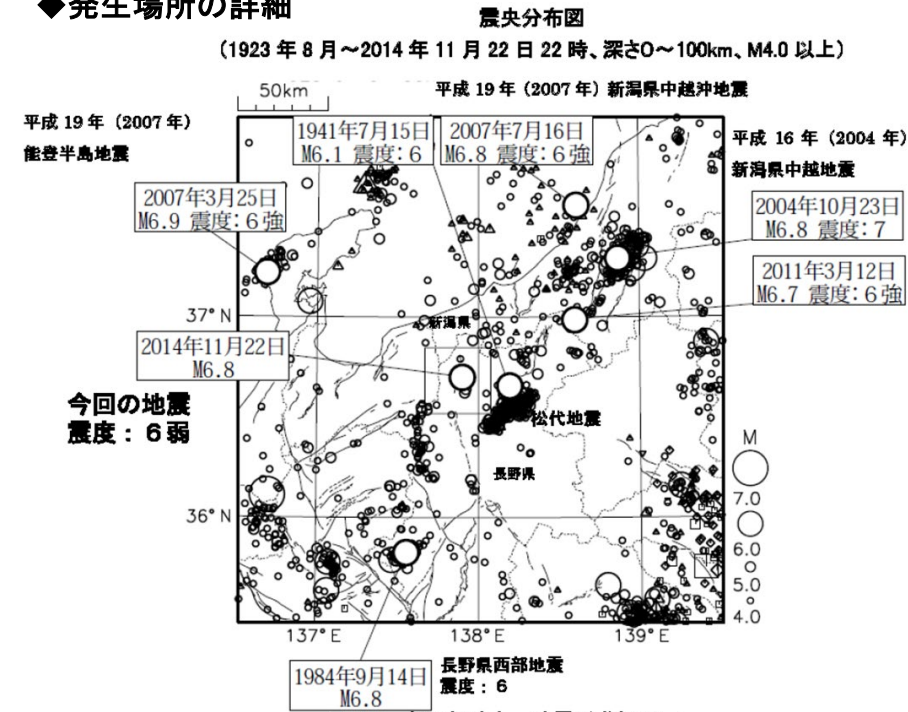
(消防庁災害対策本部 第19報 2014/12/9 16:45)

## ◆地震のメカニズム(気象庁より)

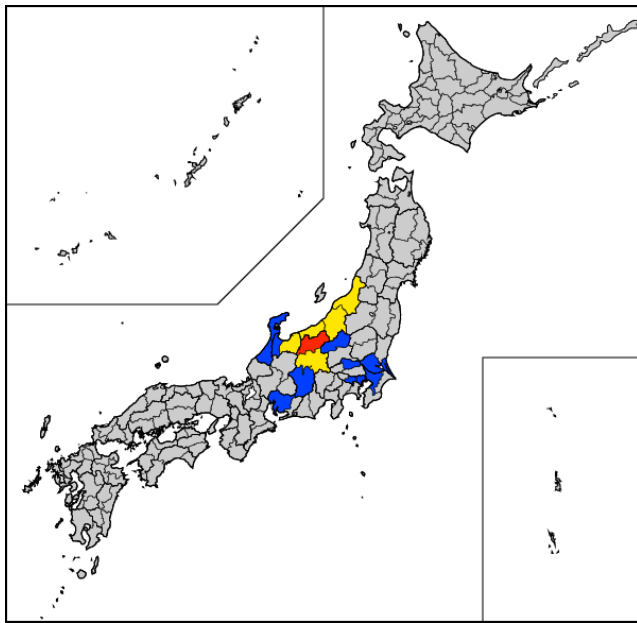


気象庁: <https://www.jma.go.jp/jma/press/1411/23a/kaisetsu201411230000.pdf>

## ◆発生場所の詳細



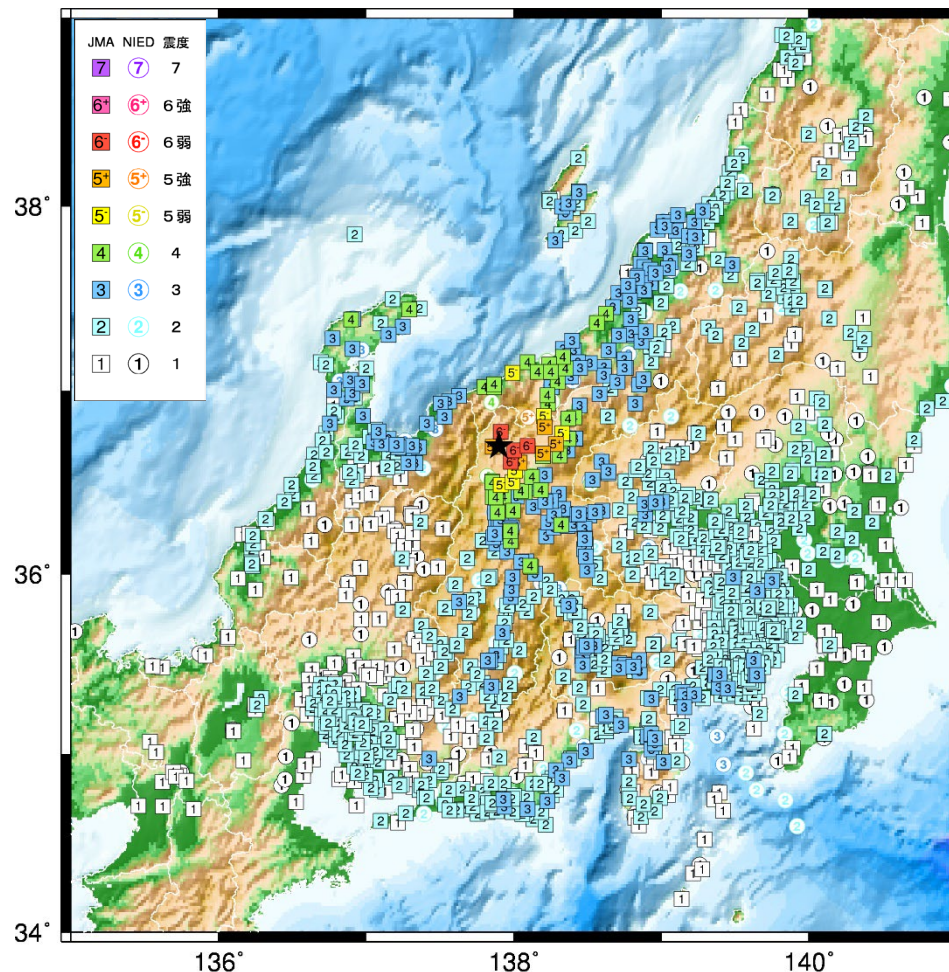
## ◆長周期地震動に関する観測情報



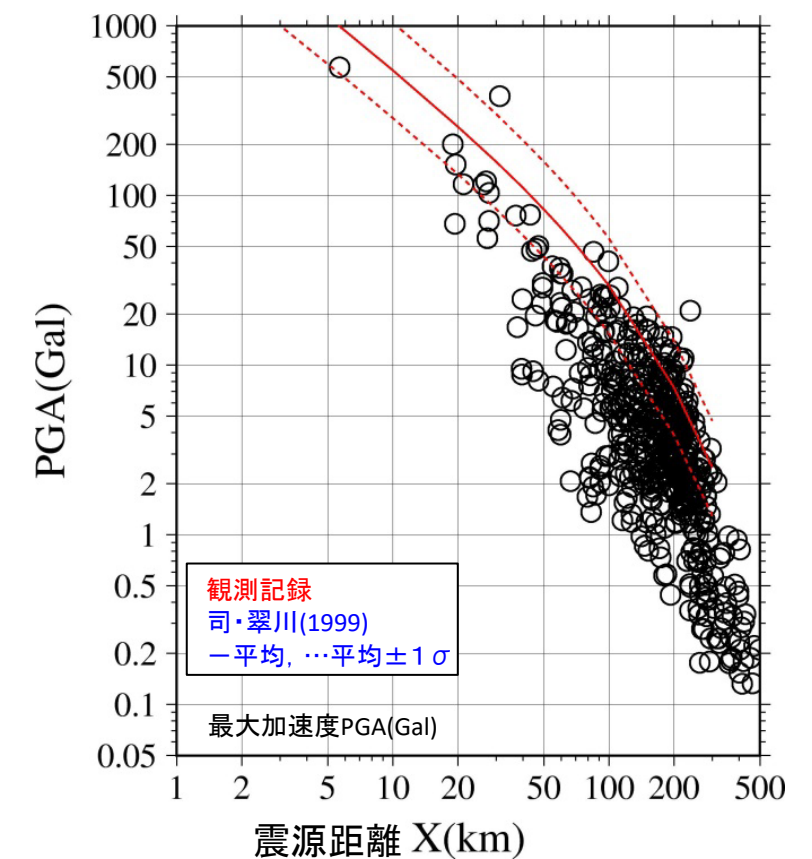
長周期地震動階級の凡例: 階級1 階級2 階級3 階級4

長周期地震動階級	人の体感・行動	室内の状況	備考
長周期地震動階級1	室内にいたほとんどの人が揺れを感じる。驚く人もいる。	ブラインドなど吊り下げものが大きく揺れる。	—
長周期地震動階級2	室内で大きな揺れを感じ、物につかまらなると感じる。物につかまらなると歩くことが難しいなど、行動に支障を感じる。	キャスター付き什器がわずかに動く。棚にある食器類、書棚の本が落ちることがある。	—
長周期地震動階級3	立っていることが困難になる。	キャスター付き什器が大きく動く。固定していない家具が移動することがある。不安定なものは倒れることがある。	同仕切壁などにひび割れ・亀裂が入ることがある。
長周期地震動階級4	立っていることができず、はわないと動くことができない。揺れにほんろうされる。	キャスター付き什器が大きく動き、転倒するものがある。固定していない家具の大半が移動し、倒れるものもある。	同仕切壁などにひび割れ・亀裂が多くなる。

## ◆震度分布



## ◆観測記録と距離減衰式の比較



※Mw6.3, D=5km(F-net)  
Xeq = 震源距離とした